



La biodiversité dans la vallée du Garon



DIAGNOSTIC ET ENJEUX

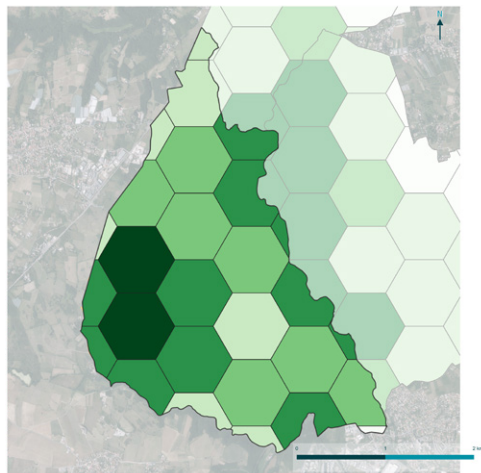
Montagny



La Communauté de communes de la vallée du Garon [CCVG] élabore sa Stratégie Biodiversité 2024-2034. Celle-ci vise à favoriser la résilience des espaces naturels et agricoles face au changement climatique, à s'attaquer aux pressions qui s'exercent sur la biodiversité et à restaurer la nature partout où cela est possible : reconquête de la biodiversité « ordinaire », reconstitution des trames écologiques, préservation de la mosaïque de milieux...

Pour construire cette stratégie, un diagnostic écologique a été réalisé en 2022. Les principaux résultats pour Montagny sont ici présentés.

Zoom sur... Les enjeux écologiques



Synthèse des enjeux



Carte de synthèse des enjeux écologiques sur le territoire de Montagny

La synthèse des enjeux écologiques fait ressortir plusieurs espaces concentrant des enjeux forts à très forts, en termes de biodiversité sur la commune de Montagny. L'**ENS des Landes de Montagny** au sud-ouest ressort fortement ainsi que le secteur de la basse vallée du Garon. Sur le territoire, les enjeux proviennent notamment de la **grande diversité d'espèces** et la présence d'**espèces patrimoniales** sur l'ensemble des zones à forts enjeux. Des **milieux d'intérêt** sont localisés notamment des zones humides et des mares sur l'ENS ainsi que des pelouses sèches et des boisements anciens à l'est de la commune le long du Garon. **Les continuités terrestres et aquatiques, la présence de haies et la naturalité des milieux** au sud-ouest du territoire augmentent également le niveau d'enjeu.

Les zones à enjeux les plus forts représentent

146 ha soit 18 %
de la surface de la commune.

FOCUS

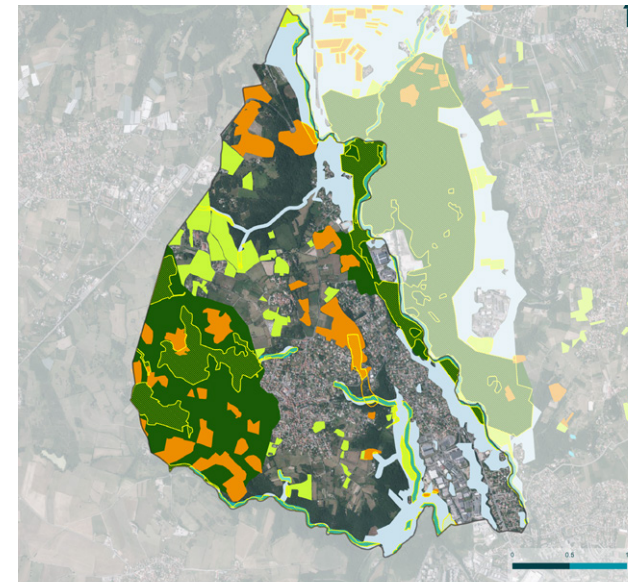
Une mosaïque de milieux

Outre l'ENS des Landes identifiée précédemment, d'autres zones d'intérêt écologique sont identifiées sur la commune.

Zones d'enjeu à préserver :

- **Continuités écologiques** : passages étroits au nord de la commune pour permettre le déplacement des espèces, situés au niveau de la Montée de Sourzy à côté du gymnase de Goiffieu
- **Friches, ripisylves et prairies permanentes.**

Les zones à enjeux pour la ressource en eau et les milieux aquatiques identifiées par le SMAGGA ont été intégrées.



Synthèse des enjeux



L'ensemble des zones à préserver à Montagny représente une surface de

545 ha
soit 67 %

de la superficie de la commune.

Passages étroits
5,2 ha

Ripisylves
23,7 ha

Friches
70,3 ha

Prairies permanentes
42,6 ha

Zones humides
0,8 ha

Sites à enjeux écologiques
215,1 ha

Zones à enjeux eau
183 ha

Ces zones à enjeux forts pour la biodiversité et la ressource en eau constituent une priorité en termes de conservation pour le territoire.



+ d'infos sur la démarche

Katia HERRGOTT

Chargée de mission environnement

Tél 04 72 31 95 37

environnement@cc-valleedugaron.fr

Il convient de préciser que les zones identifiées dans le cadre du diagnostic sont les zones à plus forts enjeux écologiques et pour la préservation de la ressource en eau. Pour autant, il est important de souligner ici, que **l'ensemble des milieux naturels et agricoles du territoire participent pleinement à son fonctionnement écologique global.**

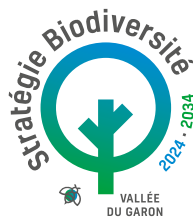


Retrouvez toutes
les informations sur
la stratégie biodiversité



Téléchargez l'intégralité
du diagnostic

Diagnostic réalisé par



Communauté de Communes de la Vallée du Garon

Parc d'activités de Sacuny
262 rue Barthélémy Thimonnier 69530 Brignais
Tél 04 72 31 78 72 - Fax 04 72 31 78 96
contact@cc-valleedugaron.fr

